

مونوکیپ

*MonoCap*

# ویژه نما

(مدرن و کلاسیک)



RFS Thermotech  
رامان فیدار سازه

## رندر پایه سیمانی مونوکپ

رندر پایه سیمانی مونوکپ، یک پوشش داخلی و خارجی بر پایه سیمان و شامل پلیمرها و الیاف افزوده است. این محصول جزو اندودهای لایه نازک طبقه بندی می‌گردد و بطور ویژه برای نماسازی ساختمان‌ها و تکمیل سیستم عایق حرارتی جدارهای پیرامونی طراحی و تولید شده است.



### مشخصات مونوکپ:

- دارای قابلیت فرم‌دهی و ابزارپذیری
- کاهش ترک خوردگی نما
- کاهش جذب گرد و غبار
- دارای قابلیت رنگ آمیزی
- دارای طیف رنگی (سفید، کرم، طوسی، مشکی، قرمز، زرد و ...)

### مشخصات اجرایی مونوکپ

مقدار	شرح	ردیف
۵ تا ۷ لیتر	میزان آب مورد نیاز برای کیسه ۲۰ کیلوگرمی (به طور تقریبی)	۱
۵ دقیقه	زمان مورد نیاز ملات مخلوط شده جهت عمل آوری	۲
۲ ساعت	حداکثر زمان مصرف ملات مخلوط شده	۳
۴ میلی‌متر	حداقل ضخامت مجموع لایه‌های رندر	۴
۲ تا ۳ میلی‌متر	حداکثر ضخامت هر لایه	۵
۳ تا ۴ ساعت	زمان مورد نیاز برای اجرای لایه دوم	۶
۷ روز	حداقل زمان مورد نیاز جهت شروع رنگ نما	۷
۷ kg/m <sup>2</sup>	میزان تقریبی مصرف در هر مترمربع (میزان پرت مصالح مصرفی لحاظ نگردیده است)	۸

## روش اجرای اندود مونوکپ

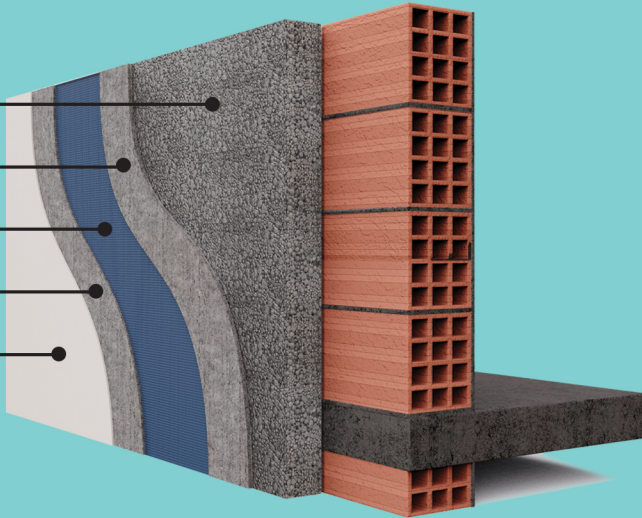
پلاستر سیمان یا ایزولتکو

مونوکپ (لایه اول)

مش فایبرگلاس

مونوکپ (لایه دوم)

رنگ نما



## برخی از پروژه های اجرا شده



برج مسکونی نیایش - تهران / ایران



مجتمع مایازیست گلرنگ - کردان / ایران

# EDILTECO, AN INTERNATIONAL SUCCESS

Europe, Asia, America



• Edilteco Group/ Partners/ Distributors



360° Insulation



آدرس کارخانه: اتوبان کرج-قزوین، شهرک صنعتی کاسپین | ۲ | تلفن دفتر مرکزی: ۰۲۱-۲۶۶۱۹۳۵۶

✉ info@ramansazeh.com

🌐 www.ramansazeh.com

📷 ramansazeh

